

inno home

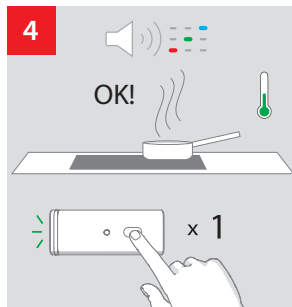
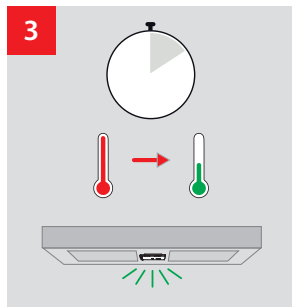
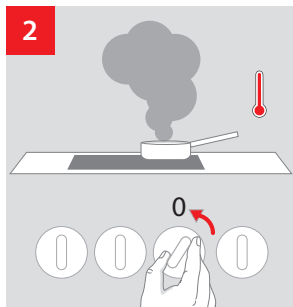
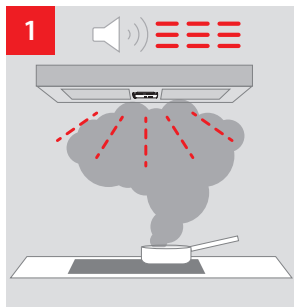
Brukerveiledning:



Innohome.techmanuals.info/EVO/NO

VARELSITUASJON: Sensoren varsler om en potensiell brannfare. For å stoppe foralarmen: trykk på sensorknappen ELLER rør i maten ELLER sett et lokk på kjelen ELLER skru ned varmen på kokeplaten.

Brukerstøtte: Efa Elektro AS
efa.no/support • 66 81 24 00



UTKOBLINGSALARM: Sensoren avgir en alarm og strømmen til platetoppen kuttes. For å gjenopprette strømmen til platetoppen må du vente til sensoren bekrefter sikker temperatur med et grønt lys (dette kan ta et minutt eller mer). Trykk deretter på sensorknappen. Merk: Mekanisk styrt platetopp med brytere, sette bryterne til "0" før du gjenoppretter strømmen til platetoppen.