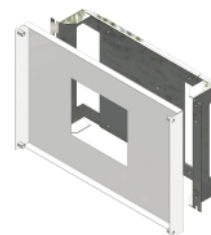


FDV - Bryterinnsats Schneider Horizontal 500x300mm NSX 400/630 4P

EFA-varenr.:	242002255
EI-nummer:	
Leverandørens varenr.	66897
Type betegnelse:	HIS4-3 5.3 / RAL7035 FTF
GTIN-nr.:	4791032668974
Leverandør:	ELSTEEL LIMITED
Sertifikat:	EN439 / ISO61439
Etim-klasse:	
Tolltariff:	85381000
Salgsenhet:	Stk
Blokk nr.:	230901



Beskrivelse

Techno Module er et moderne, patentert modulært konstruksjonssystem for bygging av lavspenningstavler. Techno Module Light er laget for mindre fordelingstavler og vil innfri alle tekniske krav med en minste dybde på så lite som 200 mm. Systemet ser og kjennes ut akkurat som Techno Module, men det er fremstilt av et tynnere stål som gjør det "Light" uten at det går på bekostning av styrken. Alle TM-komponenter som samleskinneholdere, innsatser, osv. passer til TM Light, ettersom det er basert på samme 200 mm modulære systemet.

TML er perfekt for installasjoner der plassen er begrenset. Standard DIN-innsatser for modulære produkter og effektbrytere passer inn i TML-systemet. Disse finnes i forskjellige bredder og høyder. Systemet er konstruksjon verifisert i henhold til IEC 61439.

Elsteels produkter fremstilles under streng kvalitetssikring ISO 2001-sertifisert og revidert av DNV.

Teknisk beskrivelse

Generelle data

Installasjon: Innendørs
Monteringsutførelse: Gulvskap / Veggskap
Farge: Grå RAL7035
Lakk: Epoxy / Polyester pulver
Rammeverk/konstruksjonsdeler: 1,5mm stålprofiler
Dører / kapslingsdeler: 1,0mm stålplater
Konstruksjon: Løse side-/topp vegger
Design verifikasjon IEC / EN61439

Mekaniske data

Kabelinnføring: Topp / Bunn
Innsatsalternativer: Fast
Tilgang: Front / Bak
Beskyttelsesgrad: IP43
Separasjon (Formkrav): 1, 2a, 2b

Elektriske data

Nominell spenning (Ue): 415V / 690V
Nominell isolasjonsspenning (Ui): 690V
Merke frekvens: 50Hz
Nominell impulsspenning (Uimp): Opp til 12 kV
Merkestrøm (In): Opp til 1600A
Nominell korttidsstrøm (Icw) Opp til 100kA 1sek. / 80kA 3sek.
Spenningsystemer: TN-C, TN-S, TN-C-S, TT, IT

ETIM-egenskaper

Vedlikehold

Ingen krav til vedlikehold

Retur/Deponi

Produktet skal leveres til godkjent avfallsdeponi.