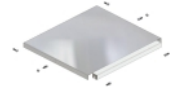


FDV - Horizontal separasjonsplate 600x400mm

EFA-varenr.:	242001263
EI-nummer:	
Leverandørens varenr.	34474
Type betegnelse:	HSP 6.4 / RAL7035 FTF
GTIN-nr.:	4791032344748
Leverandør:	ELSTEEL LIMITED
Sertifikat:	EN439 / ISO61439
Etim-klasse:	EC002525 - Skillevegg (koblingsskap)
Tolltariff:	85381000
Salgsenhet:	Stk
Blokk nr.:	230901



Beskrivelse

Techno Module er et moderne modulært konstruksjonssystem for bygging av lavspennings brytertavler, koblingsskap og starterskap.

Techno Module er 200mm modul designet og er enkelt å montere, enkelt å utvide under og etter konstruksjon og vil innfri alle tekniske krav du måtte ha.

Tavler kan utformes for å passe den enkeltes ønsker og krav til løsning i det enkelte prosjekt eller lage sine egne standard versjoner.

Techno Module støttes av en brukervennlig programvarepakke (Techno Module Designer) som designer den enkelte tavleløsning på få minutter.

Techno Module designeren genererer automatisk en pris, stykkliste samt 2D- og 3D-tegninger.

Techno Module er en av dem mest testede systemet på markedet opp mot dem fleste ledende vern leverandører.

Alle systemer er konstruksjon verifisert i henhold til IEC 61439 og Elsteels produkter fremstilles under streng kvalitetssikring ISO 2001-sertifisert og revidert av DNV.

Teknisk beskrivelse

Generelle data

Installasjon: Innendørs
 Monteringsutførelse: Gulvskap / Veggskap
 Farge: Grå RAL7035
 Lakk: Epoxy / Polyester pulver
 Rammeverk/konstruksjonsdeler: 2mm stålprofiler
 Dører / kapslingsdeler: 1,5mm stålplater
 Konstruksjon: Løse side-/topp vegger
 Design verifikasjon IEC / EN61439

Mekaniske data

Kabelinnføring: Topp / Bunn
 Innsatsalternativer: Fast, Plug In, Fult uttrekkbar
 Tilgang: Front / Bak
 Beskyttelsesgrad: IP43, IP44, IP54, IP55
 Separasjon (Formkrav): 1, 2a, 2b, 3a, 3b, 4a, 4b

Elektriske data

Nominell spenning (Ue): 415V / 690V / 1000V
 Nominell isolasjonsspenning (Ui): 690V / 1000V
 Merke frekvens: 50Hz
 Nominell impuls spenning (Uimp): Opp til 12 kV
 Merkestrøm (In): 7100A
 Nominell korttidsstrøm (Icw): Opp til 100kA 1sek. / 80kA 3sek.
 Spenningsystemer: TN-C, TN-S, TN-C-S, TT, IT

ETIM-egenskaper

Modulmål	200
Bredde for skapinnbygging	600
Dybde for skapinnbygging	400
Bredde	600
Høyde	400
Materiale	Stål
Type overflate	Galvanisert
Farge	Grå
Med kabelinnføring	Nei
Med lås	Nei
Konstruksjonstype	Enkelt del
For innvendig oppdeling Form 2a	Ja
For innvendig oppdeling Form 2b	Ja
For innvendig oppdeling Form 3a	Ja
For innvendig oppdeling Form 3b	Ja
For innvendig oppdeling Form 4a	Ja
For innvendig oppdeling Form 4b	Ja

Vedlikehold

Ingen krav til vedlikehold

Retur/Deponi

Produktet skal leveres til godkjent avfallsdeponi.