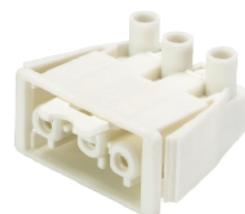


FDV - GST18i3 Chassis, Kontakt, Hun, Skruklemme, 0.5-1.5mm², Hvit

EFA-varenr.:	155500540
EI-nummer:	1558931
Leverandørens varenr.	92.031.8758.0
Type betegnelse:	GST18i3S B1 R V WS
GTIN-nr.:	4015573455559
Leverandør:	Wieland Electric GmbH
Sertifikat:	
Etim-klasse:	EC002566 - Enhetstilkobling for pluggbar bygningsinstallasjon
Tolltariff:	85369010
Salgsenhet:	Stk
Blokk nr.:	030101



Beskrivelse

Chassiskontakter er snap-in kontakter i HAN- og HUN-kjønn som enkelt og uten skrues klipses på plass i frontplater. Kontaktene finnes for materialtykkelser på fra 0,5 til 1,5 mm og fra 1,5 til 2,5 mm.

Chassiskontaktene finnes i farger/koder ,

Code 1 sort og hvit

Code 2 grå

Code 3 lys rød

Code 4 brun

Ulike koder kan ikke sammenkoples / ulike bruksområder.

Kontaktene kan leveres med fjærkontakter og med skrukontakter ,

Fjær: 2 kontakter per pol, fleksibel kabel 0,5-1,5mm² med endehylse, stiv kabel 0,5-2,5mm².

Skrue: 1 kontakt per pol, fleksibel kabel og stiv kabel 0,5-2,5mm²

Alle varianter har låsebrakett.

Teknisk beskrivelse

Tilkobling: Skru IP: 20 Type: Hun Farge: Hvit Lengde: Poler: 3 mm2:

ETIM-egenskaper

Merkespenning	250
Merkestrøm	20
Antall poler	3
Beskyttelsesklasse IP	IP20
Tilkoblingstype	Skrukobling
Modell / utførelse	Kontakt
Innebygd utførelse	Del med klikk-/skrukobling
Uttaksvinkel	Rett
Tilkoblingstverrsnitt (fintrådet)	0,75 - 4
Tilkoblingstverrsnitt (entrådet)	0,75 - 4
Antall tilkoblinger per pol	1
Polmerking	L, N, PE



Mekanisk koding	Ja
Fargekoding/kontaktinnsats	Hvit
Låsemekanisme	Integrert I plugg
Maks. Kontinuerlig temperatur kontakt	100
Kapslingsmateriale	Polyamid
Halogenfri	Ja
Brannlast	0,05
Kontaktmateriale	CuZn
Overflatebehandling av kontakter	Fortinnet
Forurensningsgrad	2
Type merkespenning	4
Lengde	30,3
Høyde	21
Bredde	32,8

Retur/Deponi

Produktet skal leveres til godkjent avfallsdeponi.