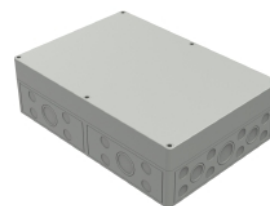


# FDV - PCI kapsling 254x361x111mm

|                       |   |
|-----------------------|---|
| EFA-varenr.:          | 251110136                                     |
| EI-nummer:            | 2536862                                       |
| Leverandørens varenr. | 00602536150                                   |
| Type betegnelse:      | PCI 11-11-M                                   |
| GTIN-nr.:             | 4250157927095                                 |
| Leverandør:           | Rose-Elektrotechnik GMBH & Co KG              |
| Sertifikat:           | DIN EN 60529, DIN EN 60068, DIN EN 60079, DIN |
| Etim-klasse:          | EC000058 - Tom kapsling                       |
| Tolltariff:           | 85389000                                      |
| Salgsenhet:           | Stk   |
| Blokk nr.:            | 050302  |



## Beskrivelse

Kompakt kapsling PCI i PS termoplast med utstansinger i sidevegger. Kan bestykkes med montasjeplate, DIN skinne, eksterne veggfester og eksterne hengsler.

## Teknisk beskrivelse

Tekniske data - PCI

Materiale: PS termoplast

Kapslingsgrad: IP66 til EN 60529 IP66 til EN 60529

Slagfasthet: IK08

Bruddstyrke >30 KV/mm, IEC 60243-1 >30 KV/mm, IEC 60243-1

Isolasjonsbeskyttelsesklasse: II til VDE 0140 Beskyttelsesklasse II til VDE 0140

Brennbarhet: UL 94 HB

Giftighet: Lav halogen

Farge: RAL 7035, lys grå (Spesialfarge på forespørsel)

Temperaturområde: -25 °C til +40 °C

Dimensjoner (H x B x D):

65 x 65 x 57 mm til 254 x 361 x 111 mm

Tilbehør:

Monteringsplate

DIN-skinne

Eksterne monteringsbraketter

Utvendig hengsel

## ETIM-egenskaper

|                          |        |
|--------------------------|--------|
| Monteringsmetode         | Påvegg |
| Type avdekning           | Deksel |
| Utførelse deksel         | Lukket |
| Type dør                 | Enkelt |
| Gjennomsiktig deksel/dør | Nei    |
| Med lås                  | Nei    |
| Høyde                    | 254    |

|                                 |            |
|---------------------------------|------------|
| Bredde                          | 361        |
| Dybde                           | 111        |
| Innvendig dybde                 | 96         |
| Platetykkelse I skap            | 6          |
| Platetykkelse I dør/deksel      | 6          |
| Farge                           | Grå        |
| RAL-nummer                      | 7035       |
| Antall moduler                  | 1          |
| Antall rader                    | 1          |
| Bredde i antall modulmellomrom  | 0          |
| Antall åpninger for flensplater | 0          |
| Utvidelsesmulighet              | Nei        |
| Kapslingsmateriale              | Kunststoff |
| Overflatebeskyttelse            | Andre      |
| Med monteringsplate             | Nei        |
| For utendørsbruk                | Nei        |
| Egnet for lynvern               | Nei        |
| Beskyttelsesklasse IP           | IP66       |
| Isoleringsklasse                | II         |
| Slagfasthet                     | IK07       |
| Funksjonssikkerhet              | Uten       |
| Cover with overpressure release | Nei        |

## Vedlikehold

Ingen krav til vedlikehold

## Retur/Deponi

Produktet skal leveres til godkjent avfallsdeponi