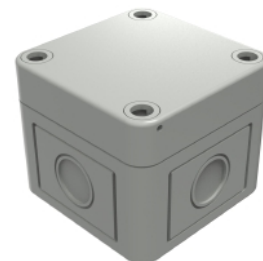


## FDV - PCI kapsling 65x65x57mm

EFA-varenr.:	251110077
EI-nummer:	2536846
Leverandørens varenr.	00600707150
Type betegnelse:	PCI 01-6-M
GTIN-nr.:	4250157926395
Leverandør:	Rose-Elektrotechnik GMBH & Co KG
Sertifikat:	DIN EN 60529, DIN EN 60068, DIN EN 60079, DIN
Etim-klasse:	EC000058 - Tom kapsling
Tolltariff:	85389000
Salgsenhet:	Stk
Blokk nr.:	050302



### Beskrivelse

Kompakt kapsling PCI i PS termoplast med utstansinger i sidevegger. Kan bestykkes med montasjeplate, DIN skinne, eksterne veggfester og eksterne hengsler.

### Teknisk beskrivelse

Tekniske data - PCI

Materiale: PS termoplast

Kapslingsgrad: IP66 til EN 60529 IP66 til EN 60529

Slagfasthet: IK08

Bruddstyrke >30 KV/mm, IEC 60243-1 >30 KV/mm, IEC 60243-1

Isolasjonsbeskyttelsesklasse: II til VDE 0140 Beskyttelsesklasse II til VDE 0140

Brennbarhet: UL 94 HB

Giftighet: Lav halogen

Farge: RAL 7035, lys grå (Spesialfarge på forespørsel)

Temperaturområde: -25 °C til +40 °C

Dimensjoner (H x B x D):

65 x 65 x 57 mm til 254 x 361 x 111 mm

Tilbehør:

Monteringsplate

DIN-skinne

Eksterne monteringsbraketter

Utvendig hengsel

### ETIM-egenskaper

Monteringsmetode	Påvegg
Type avdekning	Deksel
Utførelse deksel	Lukket
Type dør	Enkelt
Gjennomsiktig deksel/dør	Nei
Med lås	Nei
Høyde	65

Bredde	65
Dybde	57
Innvendig dybde	42
Platetykkelse I skap	6
Platetykkelse I dør/deksel	6
Farge	Grå
RAL-nummer	7035
Antall moduler	1
Antall rader	1
Bredde i antall modulmellomrom	0
Antall åpninger for flensplater	0
Utvidelsesmulighet	Nei
Kapslingsmateriale	Kunststoff
Overflatebeskyttelse	Andre
Med monteringsplate	Nei
For utendørsbruk	Nei
Egnet for lynvern	Nei
Beskyttelsesklasse IP	IP66
Isoleringsklasse	II
Slagfasthet	IK07
Funksjonssikkerhet	Uten
Cover with overpressure release	Nei

## Vedlikehold

Ingen krav til vedlikehold

## Retur/Deponi

Produktet skal leveres til godkjent avfallsdeponi