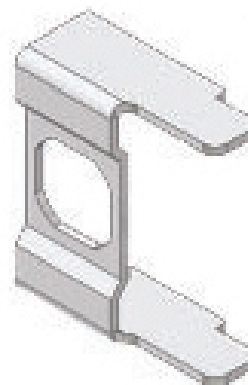


FDV - Brakket for dørlås V3

EFA-varenr.:	241010360
EI-nummer:	2435496
Leverandørens varenr.	11109
Type betegnelse:	V3
GTIN-nr.:	4791032111098
Leverandør:	ELSTEEL LIMITED
Sertifikat:	EN439 / ISO61439
Etim-klasse:	EC000747 - Dør-/ betjeningstablå (koblingskap)
Tolltariff:	85381000
Salgsenhet:	Stk
Blokk nr.:	230901



Beskrivelse

Techno Module er et moderne modulært konstruksjonssystem for bygging av lavspennings brytertavler, koblingsskap og starterskap.

Techno Module er 200mm modul designet og er enkelt å montere, enkelt å utvide under og etter konstruksjon og vil innfri alle tekniske krav du måtte ha.

Tavler kan utformes for å passe den enkeltes ønsker og krav til løsning i det enkelte prosjekt eller lage sine egne standard versjoner.

Techno Module støttes av en brukervennlig programvarepakke (Techno Module Designer) som designer den enkelte tavleløsning på få minutter.

Techno Module designeren genererer automatisk en pris, stykkliste samt 2D- og 3D-tegninger.

Techno Module er en av dem mest testede systemet på markedet opp mot dem fleste ledende vern leverandører.

Alle systemer er konstruksjon verifisert i henhold til IEC 61439 og Elsteels produkter fremstilles under streng kvalitetssikring ISO 2001-sertifisert og revidert av DNV.

Teknisk beskrivelse

Generelle data

Installasjon: Innendørs
 Monteringsutførelse: Gulvskap / Veggskap
 Farge: Grå RAL7035
 Lakk: Epoxy / Polyester pulver
 Rammeverk/konstruksjonsdeler: 2mm stålprofiler
 Dører / kapslingsdeler: 1,5mm stålplater
 Konstruksjon: Løse side-/topp vegger
 Design verifikasjon IEC / EN61439

Mekaniske data

Kabelinnføring: Topp / Bunn
 Innsatsalternativer: Fast, Plug In, Fult uttrekkbar
 Tilgang: Front / Bak
 Beskyttelsesgrad: IP43, IP44, IP54, IP55
 Separasjon (Formkrav): 1, 2a, 2b, 3a, 3b, 4a, 4b

Elektriske data

Nominell spenning (Ue): 415V / 690V / 1000V
 Nominell isolasjonsspenning (Ui): 690V / 1000V
 Merke frekvens: 50Hz
 Nominell impuls spenning (Uimp): Opp til 12 kV
 Merkestrøm (In): 7100A
 Nominell korttidsstrøm (Icw): Opp til 100kA 1sek. / 80kA 3sek.
 Spenningsystemer: TN-C, TN-S, TN-C-S, TT, IT

ETIM-egenskaper

Modell / utførelse	Andre
Utførelse som gjennomiktig dør	Nei
Utførelse som dør for lastbrytersperre	Nei
Bredde	50
Høyde	50
Dybde	5
EMC-utførelse	Nei
Materiale	Stål
Type overflate	Galvanisert
Farge	Andre
Beskyttelsesklasse IP	IP55
Beskyttelsesgrad (NEMA)	Andre

Vedlikehold

Ingen krav til vedlikehold

Retur/Deponi

Produktet skal leveres til godkjent avfallsdeponi.