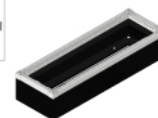


# FDV - TML Sokkel 800x300 med hjørneprofil

EFA-varenr.:	242001344
EI-nummer:	2448007
Leverandørens varenr.	64934
Type betegnelse:	PFLC 8.3 / RAL7035 FTF
GTIN-nr.:	4791032649348
Leverandør:	ELSTEEL LIMITED
Sertifikat:	EN439 / ISO61439
Etim-klasse:	EC000721 - Sokkel/sokkelement (koblingskap)
Tolltariff:	85381000
Salgsenhet:	Stk
Blokk nr.:	230901



## Beskrivelse

Techno Module er et moderne, patentert modulært konstruksjonssystem for bygging av lavspenningstavler. Techno Module Light er laget for mindre fordelingstavler og vil innfri alle tekniske krav med en minste dybde på så lite som 200 mm. Systemet ser og kjennes ut akkurat som Techno Module, men det er fremstilt av et tynnere stål som gjør det "Light" uten at det går på bekostning av styrken. Alle TM-komponenter som samleskinneholdere, innsatser, osv. passer til TM Light, ettersom det er basert på samme 200 mm modulære systemet.

TML er perfekt for installasjoner der plassen er begrenset. Standard DIN-innsatser for modulære produkter og effektbrytere passer inn i TML-systemet. Disse finnes i forskjellige bredder og høyder. Systemet er konstruksjon verifisert i henhold til IEC 61439.

Elsteels produkter fremstilles under streng kvalitetssikring ISO 2001-sertifisert og revidert av DNV.

## Teknisk beskrivelse

### Generelle data

Installasjon: Innendørs  
 Monteringsutførelse: Gulvskap / Veggskap  
 Farge: Grå RAL7035  
 Lakk: Epoxy / Polyester pulver  
 Rammeverk/konstruksjonsdeler: 1,5mm stålprofiler  
 Dører / kapslingsdeler: 1,0mm stålplater  
 Konstruksjon: Løse side-/topp vegger  
 Design verifikasjon IEC / EN61439

### Mekaniske data

Kabelinnføring: Topp / Bunn  
 Innsatsalternativer: Fast  
 Tilgang: Front / Bak  
 Beskyttelsesgrad: IP43  
 Separasjon (Formkrav): 1, 2a, 2b

### Elektriske data

Nominell spenning (Ue): 415V / 690V  
 Nominell isolasjonsspenning (Ui): 690V  
 Merke frekvens: 50Hz  
 Nominell impuls spenning (Uimp): Opp til 12 kV  
 Merkestrøm (In): Opp til 1600A  
 Nominell korttidsstrøm (Icw) Opp til 100kA 1sek. / 80kA 3sek.  
 Spenningsystemer: TN-C, TN-S, TN-C-S, TT, IT

## ETIM-egenskaper

Modell / utførelse	Sokkel, komplett
Materiale	Stål
Farge	Svart
Bredde	800
Høyde	100
Dybde	300
Bredde for skapinnbygging	800
Dybde for skapinnbygging	300
Passer for innblåsning/utlufting	Nei
Egnet for utendørs bruk	Nei
Egnet for kabelrangering	Nei

## Vedlikehold

Ingen krav til vedlikehold

## Retur/Deponi

Produktet skal leveres til godkjent avfallsdeponi.