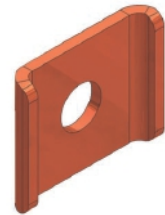


## FDV - Kobberbrikke 200stk

|                              |  |
|------------------------------|--|
| <b>EFA-varenr.:</b>          | 242000283  |
| <b>EI-nummer:</b>            | 2410549  |
| <b>Leverandørens varenr.</b> | 21003  |
| <b>Type betegnelse:</b>      | TOS1P / COPPER                                   |
| <b>GTIN-nr.:</b>             | 4791032210036                                    |
| <b>Leverandør:</b>           | ELSTEEL LIMITED                                  |
| <b>Sertifikat:</b>           | EN439 / ISO61439                                 |
| <b>Etim-klasse:</b>          | EC001900 - Samleskinnesystem for fordelingstavle |
| <b>Tolltariff:</b>           | 85381000   |
| <b>Salgsenhet:</b>           | Pose à 200                                       |
| <b>Blokk nr.:</b>            | 230901   |



### Beskrivelse

Techno Module er et moderne modulært konstruksjonssystem for bygging av lavspennings brytertavler, koblingsskap og starterskap.

Techno Module er 200mm modul designet og er enkelt å montere, enkelt å utvide under og etter konstruksjon og vil innfri alle tekniske krav du måtte ha.

Tavler kan utformes for å passe den enkeltes ønsker og krav til løsning i det enkelte prosjekt eller lage sine egne standard versjoner.

Techno Module støttes av en brukervennlig programvarepakke (Techno Module Designer) som designer den enkelte tavleløsning på få minutter.

Techno Module designeren genererer automatisk en pris, stykkliste samt 2D- og 3D-tegninger.

Techno Module er en av dem mest testede systemet på markedet opp mot dem fleste ledende vern leverandører.

Alle systemer er konstruksjon verifisert i henhold til IEC 61439 og Elsteels produkter fremstilles under streng kvalitetssikring ISO 2001-sertifisert og revidert av DNV.

## Teknisk beskrivelse

### Generelle data

Installasjon: Innendørs  
Monteringsutførelse: Gulvskap / Veggskap  
Farge: Grå RAL7035  
Lakk: Epoxy / Polyester pulver  
Rammeverk/konstruksjonsdeler: 2mm stålprofiler  
Dører / kapslingsdeler: 1,5mm stålplater  
Konstruksjon: Løse side-/topp vegger  
Design verifikasjon IEC / EN61439

### Mekaniske data

Kabelinnføring: Topp / Bunn  
Innsatsalternativer: Fast, Plug In, Fult uttrekkbar  
Tilgang: Front / Bak  
Beskyttelsesgrad: IP43, IP44, IP54, IP55  
Separasjon (Formkrav): 1, 2a, 2b, 3a, 3b, 4a, 4b

### Elektriske data

Nominell spenning (Ue): 415V / 690V / 1000V  
Nominell isolasjonsspenning (Ui): 690V / 1000V  
Merke frekvens: 50Hz  
Nominell impulsspenning (Uimp): Opp til 12 kV  
Merkestrøm (In): 7100A  
Nominell korttidsstrøm (Icw): Opp til 100kA 1sek. / 80kA 3sek.  
Spenningssystemer: TN-C, TN-S, TN-C-S, TT, IT

## ETIM-egenskaper

|                      |        |
|----------------------|--------|
| Høyde                | 20     |
| Bredde               | 40     |
| Dybde                | 5      |
| Antall poler         | 1      |
| Materiale            | Kobber |
| Overflatebeskyttelse | Blank  |

## Vedlikehold

Ingen krav til vedlikehold

## Retur/Deponi

Produktet skal leveres til godkjent avfallsdeponi.