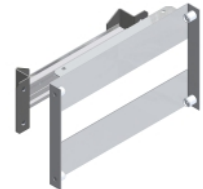


## FDV - DIN innsats Smissline 300x150mm

EFA-varenr.:	241011660
EI-nummer:	2418945
Leverandørens varenr.	66525
Type betegnelse:	SMDI 3.1-5 / RAL7035 FTF
GTIN-nr.:	4791032665256
Leverandør:	ELSTEEL LIMITED
Sertifikat:	EN439 / ISO61439
Etim-klasse:	EC002575 - Fordelingsskap for modulærprodukter
Tolltariff:	85381000
Salgsenhet:	Stk
Blokk nr.:	230901



### Beskrivelse

Techno Module er et moderne, patentert modulært konstruksjonssystem for bygging av lavspenningstavler. Techno Module Light er laget for mindre fordelingstavler og vil innfri alle tekniske krav med en minste dybde på så lite som 200 mm. Systemet ser og kjennes ut akkurat som Techno Module, men det er fremstilt av et tynnere stål som gjør det "Light" uten at det går på bekostning av styrken. Alle TM-komponenter som samleskinneholdere, innsatser, osv. passer til TM Light, ettersom det er basert på samme 200 mm modulære systemet.

TML er perfekt for installasjoner der plassen er begrenset. Standard DIN-innsatser for modulære produkter og effektbrytere passer inn i TML-systemet. Disse finnes i forskjellige bredder og høyder. Systemet er konstruksjon verifisert i henhold til IEC 61439.

Elsteels produkter fremstilles under streng kvalitetssikring ISO 2001-sertifisert og revidert av DNV.

## Teknisk beskrivelse

### Generelle data

Installasjon: Innendørs  
Monteringsutførelse: Gulvskap / Veggskap  
Farge: Grå RAL7035  
Lakk: Epoxy / Polyester pulver  
Rammeverk/konstruksjonsdeler: 1,5mm stålprofiler  
Dører / kapslingsdeler: 1,0mm stålplater  
Konstruksjon: Løse side-/topp vegger  
Design verifikasjon IEC / EN61439

### Mekaniske data

Kabelinnføring: Topp / Bunn  
Innsatsalternativer: Fast  
Tilgang: Front / Bak  
Beskyttelsesgrad: IP43  
Separasjon (Formkrav): 1, 2a, 2b

### Elektriske data

Nominell spenning (Ue): 415V / 690V  
Nominell isolasjonsspenning (Ui): 690V  
Merke frekvens: 50Hz  
Nominell impuls spenning (Uimp): Opp til 12 kV  
Merkestrøm (In): Opp til 1600A  
Nominell korttidsstrøm (Icw) Opp til 100kA 1sek. / 80kA 3sek.  
Spenningsystemer: TN-C, TN-S, TN-C-S, TT, IT

## ETIM-egenskaper

Høyde	150
Bredde	300
Antall DIN-skiner	1
Antall moduler pr. DIN-skinne	8
Rekkeavstand	150
Utvidelsesmulighet	Ja
Med bus-skinne	Nei

## Vedlikehold

Ingen krav til vedlikehold

## Retur/Deponi

Produktet skal leveres til godkjent avfallsdeponi.