

+++++

Systembeskrivelse - Box



Elsteels apparatskap, veggmonterte er helseveiset for å gi en robust konstruksjon behandlet med en svært slitesterk maling med struktur. Kvaliteten taler for seg, og gjenspeiler standarden på maskineriet vi bruker i fremstillingsprosessen. Skapene kan utstyres med en rekke forskjellige innsatser, slik at du kan bygge en skreddersydd ramme som passer til ethvert bruksområde.

Eksempel: DIN-innsatser til Techno Module Light kan monteres for installasjon av automatsikringer, jordfeilautomater, osv.

Veggmonteringskonsoller for utenpåliggende veggmontering finnes som tilbehør

Nøkkelegenskaper:

- Finnes i en rekke størrelser
- Forbedret utforming med dobbelt rand som sikrer høyere styrke
- Pulverbelagt utførelse med struktur
- Sertifisert i henhold til IP 65.
- Monteringsplater i aluminium og sink
- Skjulte hengsler
- Døren åpner seg 120 grader
- RAL 7035 som standard – andre farger på bestilling.

Gjeldende standarder

- UL 50 type 4, 4X, 12 og CSA 94
- ABS-typegodkjenning
- Typegodkjenning fra Russian Maritime Register of Shipping (RS)

Materialer:

- | | |
|--------------------------|--|
| • Box 2x2x150 to 4x3x200 | Stål, 1mm. Tekstureret epoxy / polyester i lysegrå (RAL 7035) |
| • Box 4x4x150 to 4x6x250 | Stål 1.2mm. Tekstureret epoxy / polyester i lysegrå (RAL 7035) |
| • Box over 4x7x200 | Stål 1.5mm. Tekstureret epoxy / polyester i lysegrå (RAL 7035) |
| • Montasjeplate | Alu-zink 2mm |

Systembeskrivelse – Box IP69K



Den doble pakningen på boksen og dørens doble rand sikrer IP69K, svært høy IP-klassifisering. Denne inntrengningsklassifiseringen er avgjørende der høyt trykk, høy trykk eller spyling eller anvendes for å rengjøre og desinfisere utstyr. Du kan være sikker på at dyrt elektrisk utstyr er beskyttet mot vann og støv.

Elsteel er én av få produsenter i verden som kan oppnå en så høy klassifisering for inntrengningsbeskyttelse med hensiktsmessig sertifisering.

Passer til:

- Næringsmiddelindustrien
- Medisinsk industri
- Maritim industri
- Offshoreindustrien

Nøkkelegenskaper:

- AISI 304 og AISI 316 tilgjengelig
- Sertifisert i henhold til IP69K
- Monteringsplater i aluminium og sink
- Skjulte hengsler
- Døren åpner seg 120 grader.

Systembeskrivelse – Box Rustfritt



Elsteels apparatskap, vegg monterte i rustfritt stål er helseviset for å gi en robust konstruksjon. Dette gir en kapslingsgrad på opptil IP66 som standard. Alle skapene våre i rustfritt stål lages av materiale spesifisert for høy kvalitet.

Dette er et viktig produkt for alt utstyr beregnet på utendørs bruk, samt miljøer der aggressive rengjøringsmidler brukes til rengjøring, for eksempel i næringsmiddelindustrien eller medisinske miljøer. Vi bruker "våtslipt" stål, som sikrer at overflaten er svært glatt og enkel å rengjøre. Tilbehør for veggmontering beregnet på utenpåliggende montering er tilleggsutstyr, mens låser i rustfritt stål er montert som standard.

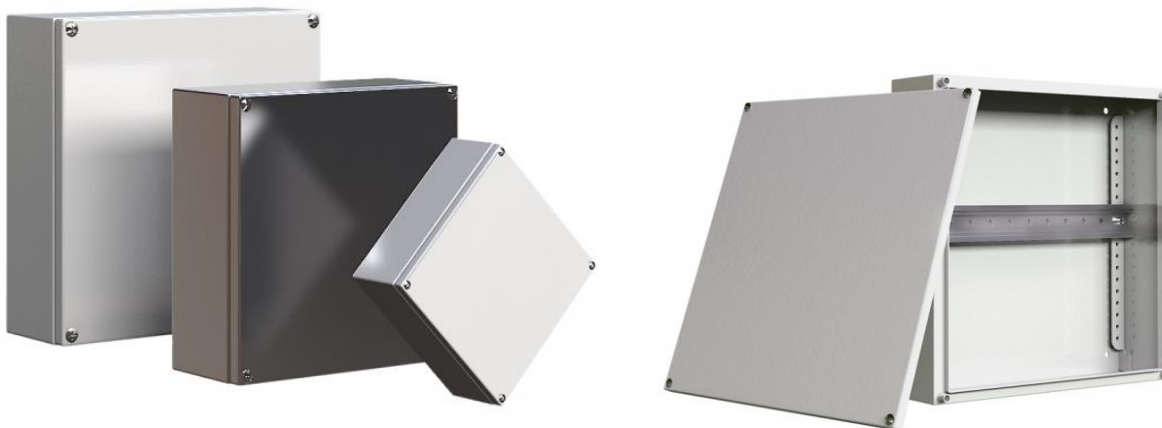
Nøkkelegenskaper:

- AISI 304 og AISI 316 tilgjengelig
- Finnes i en rekke størrelser
- Forbedret utforming med dobbelt rand som sikrer høyere styrke
- Sertifisert i henhold til IP 66
- Monteringsplater i aluminium og sink
- Skjulte hengsler
- Døren åpner seg 120 grader

Materialer:

- Box 2x2x150 to 6x6x200 Rustfritt stål 1.2mm (AISI 304, AISI 316) Våt sliping (180)
- Box over 4x7x200 Rustfritt stål 1.5mm (AISI 304, AISI 316) Våt sliping (180)
- Montasjeplate Alu-zink 2mm

Systembeskrivelse – Terminalbokser



Elsteels koblingsbokser fremstilles etter svært høye standarder som sikrer et produkt av ypperste kvalitet. De finnes både i pulverbelagt bløtt stål IP55 og rustfritt stål IP66. Koblingsbokser brukes på en rekke områder, og er viktige for elektriske og elektromagnetiske tilkoblinger.

Nøkkelegenskaper for boks i stål IP55

- Pulverbelagt utførelse med fin struktur
- Finnes i en rekke størrelser
- Dobbeltbøyd kant som gir høy styrke
- Skrulokk

Nøkkelegenskaper for boks i rustfritt stål IP66

- Rustfritt stål AISI 304 og AISI 316
- Finnes i en rekke størrelser
- Dobbeltbøyd kant som gir høy styrke
- Skrulokk i rustfritt stål

Materialer, rustfritt stål:

- Rustfritt stål 1.5mm (AISI 304, AISI 316) Våt sliping (180)
- Montasjeskinne, Alu-zink 2mm

